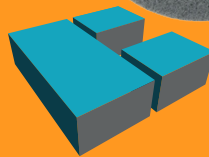




Restauración y Mantenimiento

de Pisos de Concreto Pulido con **Fibras Diamantadas**

El sistema de Restauración con Fibras Diamantadas, para mantener sus Pisos de Concreto Pulido, con un Brillo Excepcional



Concrettec
CONCRETOS, ESTAMPADOS
Y TRATAMIENTOS ESPECIALIZADOS



NorthWestSupply
Sistema Profesional de Limpieza

TELS.: +52 (662) 214 95 33
CORPORATIVO NORTH WEST SUPPLY | WWW.NORTHWEST.COM.MX
DE LOS PIMAS 23, ENTRE DE LOS PÁPAGOS Y DE LOS NOGALES
PARQUE INDUSTRIAL DE HERMOSILLO, HERMOSILLO, SON. MX

www.ConcretosyTecnologia.com



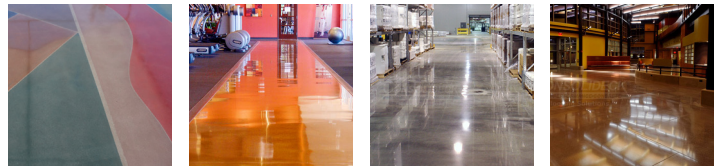
Restauración de Brillo en Concreto Pulido con Fibras Diamantadas

PROCEDIMIENTO CORRECTIVO

Una vez que sus pisos de concreto han sido pulidos mediante un proceso de desbaste, este posee un Brillo y Dureza Excepcional, el cual, con el mantenimiento adecuado, nos puede durar mucho tiempo.

Incluso con el mantenimiento adecuado, al cabo del tiempo; el tránsito, la tierra, y el polvo de los zapatos, desgastarán la superficie en las secciones de mayor tráfico, y estas mostrarán un deterioro en el brillo, así que será necesario realizar un Procedimiento Correctivo para Restaurar el Brillo Inicial.

El procedimiento correctivo de Concretec es Sencillo, Económico y Funcional. Ha dado excelentes resultados al aplicarse en diferentes condiciones de Estados Unidos y México. Su aceptación se basa en su bajo costo, capacitación muy simple y no requiere personal especializado.



Restauración de Brillo en Concreto Pulido con Fibras Diamantadas



PROCEDIMIENTO CORRECTIVO PARA RESTAURAR EL BRILLO INICIAL EN CONCRETO PULIDO

1. Limpieza General del Área a Restaurar



Recoja la basura con una escoba y recogedor. Pase el Mop Limpio y Seco para eliminar todo el polvo y la suciedad.

***Nota Importante:** El mop NO DEBE estar impregnado de NINGUNA SUSTANCIA, debe estar completamente limpio y seco.

2. Neutralización

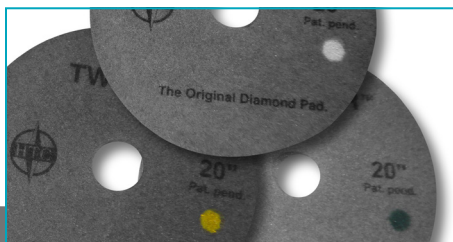


Lave el área designada ya sea con una Autoscrubber (Lavadora Automática) o con un Trapeador Convencional, utilizando el Limpiador y Acondicionador para concreto pulido **Daily Cleaner** con la dilución indicada en el producto.



3. Determinar la Fibra Inicial

Dependiendo del brillo que muestre el piso a restaurar, se seleccionará el Color/Número (Grit) inicial de las Fibras Diamantadas, para luego



continuar con los siguientes pasos. Siendo el menor 800 (color Blanco), intermedio 1500 (color Amarillo), alto brillo 3000 (Color Verde).

4. Pulido Mecánico

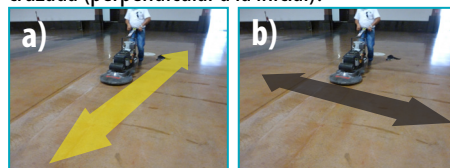


Colocar la Fibra Diamantada seleccionada en la pulidora de Alta Velocidad, asegurándose que el lado con el círculo indicador del color quede hacia arriba (Blanco, Amarillo, Verde).



Humedecer abundantemente con un Atomizador (NO INUNDAR) el área frente a la Pulidora de Alta Velocidad y pulir.

(a) Debe pulirse primero toda el área en un solo sentido. (b) Completar el pulido en dirección cruzada (perpendicular a la inicial).



Se recomienda el uso de una Máquina Pulidora de Alta Velocidad (de 2000 a 3500 RPM), ya sea Eléctrica o de Gas Propano, para lograr la fricción y eficiencia ideal.

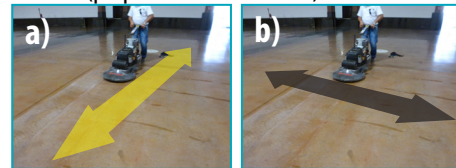
5. Cambio de Fibra Diamantada y Pulido

Una vez terminado el Pulido Mecánico con la Fibra Diamantada inicial (Paso 4), cambiarlo por el Grado Siguiente y realizar el pulido de la misma

manera.

Humedecer abundantemente con un Atomizador (NO INUNDAR) el área frente a la Pulidora de Alta Velocidad y pulir.

(a) Debe pulirse primero toda el área en un solo sentido. (b) Completar el pulido en dirección cruzada (perpendicular a la inicial).



Ejemplo:

Si Comenzamos con la Fibra 800 (Blanca), cambiarla por el de Grado 1500 (Amarilla) y pulir en húmedo.

Si comenzamos con la Fibra 1500 (Amarilla), cambiarlo por el de Grado 3000 (Verde) y pulir en húmedo.

El pulido mecánico termina al lograr el brillo deseado, o hasta pulir con el último Disco Diamantado (Grado 3000 de Color Verde).

6. Mopeo

Mopear con Mop Seco para eliminar cualquier polvo.

7. Aplicación de CONCRETE GUARD (*OPCIONAL) Si decide no utilizar este paso, vaya al paso 8.



Aplique **CONCRETE GUARD** en la dilución indicada en el producto con un Paño de Microfibra, Bastón Porta-Microfibra y una Bomba Aspersora.



TELS.: +52 (662) 214 95 33
CORPORATIVO NORTH WEST SUPPLY | WWW.NORTHWEST.COM.MX
DE LOS PIMAS 23, ENTRE DE LOS PÁGOS Y DE LOS NOGALES
PARQUE INDUSTRIAL DE HERMOSILLO, HERMOSILLO, SON. MX

www.ConcretosyTecnologia.com

Restauración de Brillo en Concreto Pulido con Fibras Diamantadas

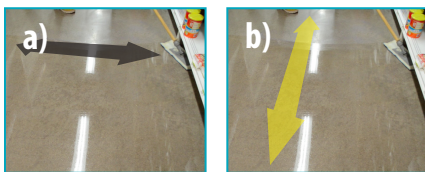


PROCEDIMIENTO CORRECTIVO PARA RESTAURAR EL BRILLO INICIAL EN CONCRETO PULIDO

Debe humedecer la Microfibras antes de comenzar e ir rociando muy ligeramente con la Bomba aspersora el piso a tratar; seguidamente debe distribuirse de manera uniforme y en una capa muy fina con la Microfibras.



(a) Debe Aplicarse primero toda el área en un solo sentido. Espere a que seque por aproximadamente 15 minutos.
(b) Aplique una segunda capa en dirección cruzada (perpendicular a la inicial).
Y espere a que seque de 20 a 30 minutos.

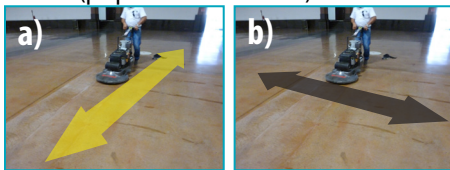


Este producto es un Protector, (no es Acabado, ni Cera) y protege el piso Contra Derrames, retardando el tiempo de absorción del concreto; Incrementa el Brillo y le otorga una Mejor Apariencia Cristalizada a sus pisos.

PULIDO DE CONCRETE GUARD

Una vez seco, pula el Concrete Guard con la máquina de Alta Velocidad, utilizando la Fibra de Pelo Natural.

(a) Debe pulirse primero toda el área en un solo sentido. (b) Completar el pulido en dirección cruzada (perpendicular a la inicial).



NOTA IMPORTANTE: Este paso debe realizarse **LENTAMENTE** y de manera detallada, ya que requiere temperatura por fricción para cristalizar el Concrete Guard.

IR AL PASO 9

8. Pulido Final y Mopeo

Con una Pulidora de Alta Velocidad, **Pulir en Seco** con una Fibra de Pelo Natural para eliminar cualquier tipo de residuos y adherencias.

(a) Debe pulirse primero toda el área en un solo sentido. (b) Completar el pulido en dirección cruzada (perpendicular a la inicial).

Mopear con Mop Seco o con Tratamiento para Mop Base Agua (Nunca utilizar solventes) y recoja los Accesorios, Equipos, Químicos utilizados y guárdelos en el área designada.

9. Limpieza de los Equipos

Lave los Accesorios y Herramientas de Trabajo con agua abundante.

Recoja los Accesorios, Equipos, Químicos utilizados y guárdelos en el área designada.



Piso Pulido Tratado con CONCRETE GUARD

Rendimiento Promedio en M² por Turno de 7 Horas

Rendimiento con un operador con el proceso completo de las tres fibras 250 m² por turno.

Rendimiento con un operador con el proceso completo de una fibra 750 m² por turno.